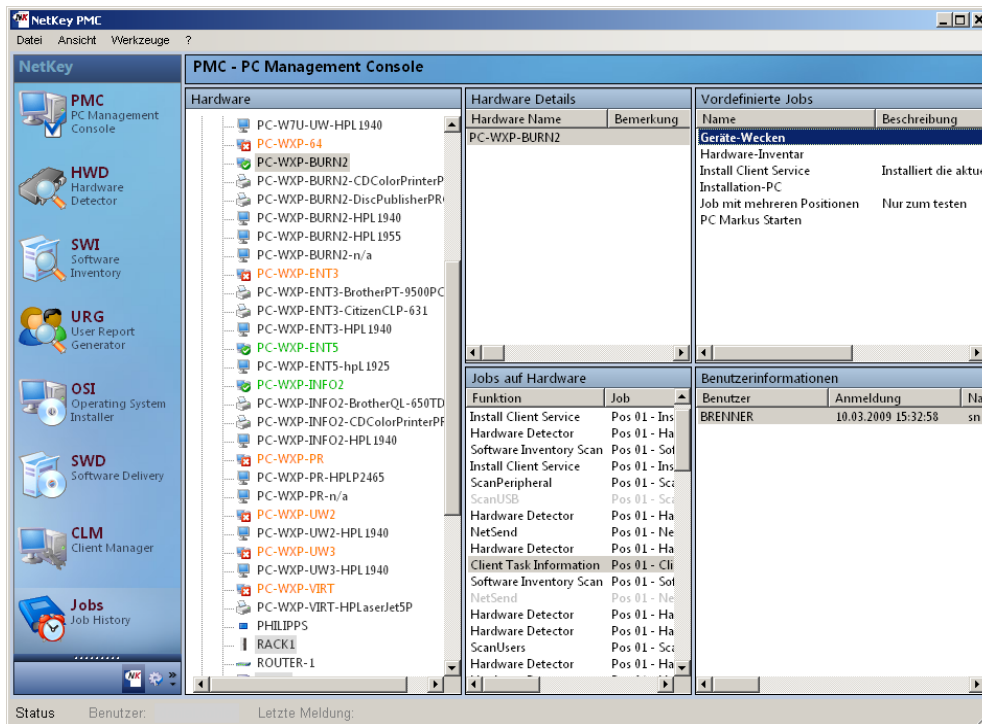


## NetKey® - Funktionsbeschreibung Übersicht

NetKey ist eine effiziente und modular aufgebaute Client-Management-Lösung zum Inventarisieren von Hard- und Software, für Lizenzverwaltung, automatische Betriebssystem-Installation und Software-Verteilung. Weitere Funktionen wie das Sperren von USB-Devices oder eine komplette IT-Vertrags-Verwaltung vervollständigen NetKey zu einer umfassenden Suite.



### **PMC PC Management Console**

Einscannen des Netzwerkes, remote Wecken und Herunterfahren der Computer, remote Starten von Programmen, zeitgesteuertes Senden von Meldungen, Verwalten aller kaufmännischen Informationen wie Kaufdatum, Preis, Garantie, Inventarnummer usw., Verwalten von Support-Informationen, Fernwartung, Abfragen von Peripheriegeräten, Suchfunktionen, Reporting. Anzeigen der geplanten, laufenden und abgeschlossenen Jobs nach Datum, Status und Job-Typ sowie Detailinformationen zum Jobverlauf.

### **PDS Package Delivery Service**

Mit dem NetKey Modul PDS erhalten Sie eine effiziente Unterstützung, damit Sie sofort und mit geringstem Aufwand die sich ständig aktualisierenden Software-Pakete wie Adobe Reader, Flashplayer, Java, usw. schnell in Ihrem Unternehmen verteilen können. Die Pakete werden durch DBS AG regelmässig überprüft, paketiert, getestet und Ihnen online zur Verfügung gestellt. Sie können die gewünschten Software-Pakete Menu gesteuert direkt ab unserem FTP herunterladen. Durch den Downloadprozess werden die Pakete direkt in NetKey integriert und als fertige NetKey Pakete zur Verfügung gestellt.

### **USB USB-Devices gezielt freigeben (integriert in PMC)**

Einlesen und Verwalten aller Datenaustauschmedien wie USB-Geräte, CD-ROM, Infrarot-Schnittstellen usw. Sperren der eingelesenen Geräte und dediziertes Freigeben der Geräte in Abhängigkeit des Computernamens und/oder der Gruppen-Mitgliedschaften aus dem Active-Directory.

### **VER IT-Vertrags-Verwaltung (integriert in PMC)**

Verwalten sämtlicher IT-Verträge wie Dienstleistungsverträge, Garantieverlängerungen, Software-Wartungsverträge, Leasingverträge, Hardware-Verträge, usw. Jedem Vertrag können Dokumente angehängt werden. Verträge können Hardwareunab- oder -abhängig gepflegt werden. Übersicht über alle Verträge und deren Ablaufdaten, Suchfunktionen, Reporting.



### **HWD Hardware-Inventar**

Einlesen der wichtigsten Hardware-Informationen wie Hersteller, Modell, Seriennummer, Bios-Version, Gehäuse-Bauart, CPU-Geschwindigkeit, Arbeitsspeicher, Memory-Typ, Anzahl Memory-Bänke, maximale Memory-Grösse, Netzwerk-Adapter, Grafikkarten, MAC-Adressen, HD-Grösse, freier Diskplatz, usw., Suchfunktionen, Reporting.



### **SWI Software-Inventar**

Scannen aller Software auf dem PC (auch von Software, welche sich nicht in der Systemsteuerung einträgt), Ermitteln, welche Applikationen wo installiert sind, Ermitteln welche Versionen installiert sind, Ermitteln wie oft welche Applikation installiert ist, Aufspüren von nicht erwünschten Applikationen, Suchfunktionen, Reporting.



### **LIZ Lizenzverwaltung (integriert in SWI)**

Verwalten der Software-Lizenzverträge, ablaufende Lizenzen anzeigen und Über- oder Unterlizenzierungen anzeigen und darstellen, was wo installiert ist, Suchfunktionen, Reporting.



### **URG User Report Generator**

Ermittelt alle Daten der Benutzer in übersichtlicher Form. Liefert unter anderem auch Daten, welche im ADS nicht sichtbar sind (Domänen-Privilegien, Datum des letzten Logins, Anzahl Logins, Anzahl falsch eingegebener Passwörter, Alter des Passwortes, Gruppenmitgliedschaften, usw.), Suchfunktionen, Reporting.



### **OSI Operating System Installer**

Remote zeitgesteuertes Installieren aller gängigen Microsoft Betriebssysteme (Windows XP, Windows Vista, Windows 7 und Windows 8). Vor der Installation wird die Hardware detektiert und aufgrund dessen mit den richtigen vorab bereitgestellten Treibern installiert. Computernamen usw. werden automatisch gesetzt und der Computer wird automatisch in die Domäne integriert. Die Installation erfolgt Hardware unabhängig, Suchfunktionen, Reporting.



### **SWD Software Delivery**

Erstellen von Software Paketen und remote zeitgesteuertes Installieren der Software-Pakete auf den PCs. NetKey benutzt kein spezifisches Installationsverfahren. Mehrere Softwarepakete können zu Gruppenpaketen zusammengeknüpft werden, um gleichzeitig mehrere Applikationen zu installieren. Mit dem Modul SWD kann Software installiert aber auch deinstalliert werden, Verteilen der Betriebssystem-Patches, Suchfunktionen, Reporting.



### **HLP Helpdesk Software**

Ein in NetKey integriertes Ticketing-System, zur einfachen Handhabung von Ereignissen (Incidents) und Änderungen (Changes). Der Helpdesk-Mitarbeiter kann über die Ticketing-Lösung Aufgaben delegieren und eskalieren. Über eingebaute Regeln werden eintreffende Aufgaben nach verschiedenen Kriterien automatisch dem verantwortlichen IT-Mitarbeiter zugewiesen. Dabei können Sie Rollen-Modelle, Fristen sowie auch Workflows nach Ihren Bedürfnissen einrichten.



### **CLM Client Manager**

Anzeigen von Live-Daten. Anzeigen und drucken von System-, Sicherheits-, und Anwendungs-Event-Logs. Anzeigen, starten, stoppen und drucken von Diensten. Anzeigen, anhalten und drucken von Prozessen inklusive Pfadangabe. Anzeigen und drucken von Freigaben.



### **JSC Job-Scheduler**

Einplanen von wiederkehrenden Jobs um beispielsweise jeden Monat das Hardware-Inventar zu aktualisieren oder jeden Sonntag die Server zu "rebooten". Jede in NetKey angebotene Funktion kann als regelmässig wiederkehrende Funktion eingeplant werden.



### **EVM Event Manager**

Erfassen und planen von Auswertungen zu Ereignissen basierend auf beliebigen Ereignissen und dazu festlegbaren Schwellwerten. Auswertungen werden per SMTP-Mail zugestellt. Auswertungen können an beliebige Empfänger versandt werden.